

Hoş Geldiniz '16

Uyum ve Yönlendirme Programı

29-30 Eylül

#tobbetuluyuz



TOBB ETÜ
Ekonomi ve Teknoloji Üniversitesi

 etu.edu.tr

Program Akışı

29 Eylül 2016

- 9:15 Açılış Programı
Rektör Prof. Dr. Adem ŞAHİN'nin hoş geldiniz konuşması
- 9:30 İdari Birimlerin Sunumları
- 11:15 Çay/Kahve Molası TOBB ETÜ Radio eşliğinde
- 13:00 Yabancı Diller Bölümü (1. Oturum- İngilizce Hazırlık A kuru öğrencileri)
Prof. Dr. Tahsin KESİCİ ve Dr. Taner YAPAR
- 14:50 Yabancı Diller Bölümü (2. Oturum- İngilizce Hazırlık C kuru öğrencileri)
Prof. Dr. Tahsin KESİCİ ve Dr. Taner YAPAR

30 Eylül 2016

- 9:00 Yabancı Diller Bölümü (3. Oturum- İngilizce Hazırlık AF kuru öğrencileri)
Prof. Dr. Tahsin KESİCİ ve Dr. Taner YAPAR
- 10:40 Yabancı Diller Bölümü (4. Oturum- İngilizce Hazırlık B kuru öğrenciler)
Prof. Dr. Tahsin KESİCİ ve Dr. Taner YAPAR

Kütüphane ve Dokümantasyon Müdürlüğü



TOBB ETÜ
Ekonomi ve Teknoloji Üniversitesi

 etu.edu.tr

Kütüphane Neler Sunar?

- Ders programınız çerçevesinde yönlendirilebileceğiniz yardımcı mahiyetteki bazı kaynaklar,
- Bazı ders kitapları,
- Temel referans kaynakları,
- Boş zamanlarınızı değerlendirmek için roman, film gibi materyaller,



Kütüphane Neler Sunar?

- Eğitimini gördüğünüz alan dışında ilgi duyduğunuz konulardaki yayınlar,
- Bireysel veya grup halinde çalışmak için uygun ortamlar,
- Görme engelli kullanıcılar için metni sese veya kabartma yazıya dönüştürme donanımı.



Kütüphaneden Nasıl Yararlanılır?

- Ayrılmış ders kitapları saatle, gecikme bedeli saat üzerinden hesaplanmak üzere,
- Genel Koleksiyonda yer alan kitaplar 3 hafta, basit hikayeler, filmler ve müzik kayıtları 1 hafta süre ile, gecikme bedeli günlük hesaplanmak üzere, ödünç alınır ve ihtiyaç duyulursa süre uzatımı yapılabilir.



Kütüphaneden Nasıl Yararlanılır?

- Referans kaynakları ve dergilerden kütüphanede yararlanılır, ihtiyaç duyulan bölümlerinin makul ölçüler içinde fotokopisi çekilmek üzere, kimlik karşılığında alınarak kısa süreyle kırtasiyeye götürülebilirler.
- Lisanslı elektronik kaynaklara yerleşke içinde erişim vardır. Çoğu veri tabanına yerleşke dışından vekil sunucu üzerinden erişilir.



Koleksiyonun Oluşumu

- İlgili akademik birimlerin konularıyla ilgili satın alınmasını istedikleri kitap, dergi ve elektronik kaynaklar,
- Bağış yoluyla gelen yayınlar,
- Kullanıcıların önerileri üzerine sağlanan yayınlar,
- Kütüphanede bulunması gerektiğini düşündüğünüz, ancak bulamadığınız yayınları kutuphane@etu.edu.tr adresine e-posta ile önerebilirsiniz.

Kütüphanemizde Neler Var?

- 61.000 dolayında basılı kitap,
- 5.400'den fazla ciltli dergi,
- 60+ veri tabanı üzerinden;
 - 130.000 dolayında e-kitap,
 - 26.000 dolayında dergiden milyonlarca makale,
 - Tezler,
 - Raporlar vb. belgeler.

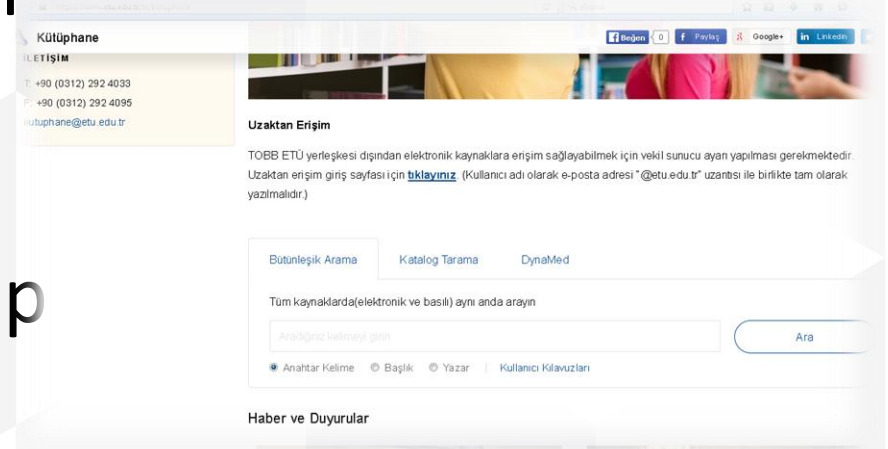


Uygun Kaynakların Tespiti

- Kütüphane ana sayfasındaki arama kutusunda elektronik ve fiziksel kaynaklar birlikte veya sadece fiziksel kaynaklar için katalog taranabilir.
- Belli bir veri tabanındaki kaynaklar incelenmek istenirse Veri tabanları sayfasındaki alfabetik listeden istenen veri tabanı seçilerek tek başına taranabilir.

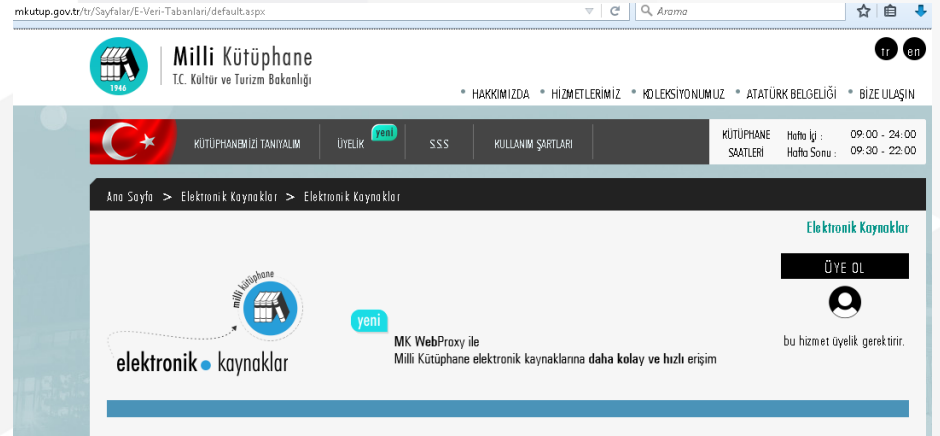
Uygun Kaynakların Tespiti

- Güvenilir bilimsel kaynaklara açık erişimli e-arşivler üzerinden ulaşabilmek olanakları giderek gelişmekte olup yararlanmakta yarar vardır.



Dış Kaynaklar

- Milli Kütüphane e-devlet şifresi ile üye olanlara bazı elektronik kaynaklar sunmakta olup üst sınıflarda proje, tez yazma aşamasında üye olunarak yararlanılması yararlı olacaktır.
- Sunulan kaynaklar arasında
 - Alternatif e-kitap paketleri
 - Alternatif genel dergi paketi
 - Dünya çapında kapsamlı tam metin olarak sunulan bir tez koleksiyonu,
 - Güzel sanatlarla ilgili bazı veri tabanları
 - Tarihle ilgili bazı kaynaklar



Ayrıntılı Bilgiler Nerede Bulunabilir?

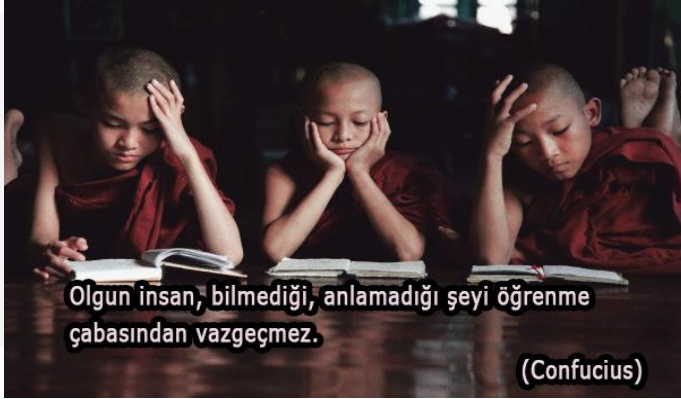
- Kütüphane internet sayfalarında;
 - hangi tür materyalden kaç adet ne kadar süre ile ödünç alınabileceği,
 - Kütüphanenin açık olduğu saatler,
 - Vekil sunucuya nasıl bağlanabileceği,
 - Yararlanma koşulları,
 - Veri tabanlarının listesi ve içerik bilgileri,
 - Denemeye açılan veri tabanları,
- İlgili sayfalarda bulunacağı gibi Yönerge ve Sıkça Sorulan Sorular da sorularınızın yanıtlarını size sunacaktır.
- Servis dersiniz olan TUR 102 Türk Dili'nin 3 ünitesi kütüphane kaynakları, yararlanma ve keşif konularını ayrıntılı olarak kapsamaktadır.



- Eğitim, gerçeklerin öğrenilmesi değil, aklın düşünmek için talim ettirilmesidir.
Einstein

- Hala öğreniyorum.

Michaelangelo, 87 yaşındayken



- Mezun olduktan sonra da bilgilerinizi artırabilmeniz, geliştirebilmeniz için kütüphane kullanma beceri ve alışkanlığını edinmiş olmak size büyük artı değer sağlayacaktır. Size sunulan olanakları değerlendireceğinizi umarız.

Öğrenci İşleri Müdürlüğü



TOBB ETÜ
Ekonomi ve Teknoloji Üniversitesi

 etu.edu.tr

Öğrenci İşleri Müdürlüğü (ÖİM)

Hizmetleri

- Öğrenci İşleri Müdürlüğü öğrencilere kayıtlar, burslar, lisans ve lisansüstü eğitim programları hakkında her türlü bilgilendirme ve danışmanlık hizmeti vermektedir.

- Çalışma saatleri:

Hafta içi her gün 08:30-12:30

13:30-16:00

*18:00'e kadar ofis içi çalışmamız devam etmektedir.

ÖİM tarafından hazırlanan belgeler

- Öğrenci belgesi
- Not Dökümü (Transcript)
- İlgili Makama hitaben yazılar (SGK, Kredi ve Yurtlar Kurumu vb kurumlara bursluluk, disiplin gibi konularda)
- Yabancı öğrenci ikamet bilgi formu
- Harçsız pasaport belgesi (eğitim amaçlı yurt dışı seyahatler için)
- Geçici mezuniyet belgesi
- Diploma

*Belge ücretleri hakkında detaylı bilgiye ÖİM bankosundan ulaşabilirsiniz.

ÖİM tarafından yürütölen hizmetler (1)

- Yatay geiş, Yabancı uyruklu, Yüksek Lisans, Doktora, İkinci anadal - Yandal başvurularının alınması
- LYS, ek yerleřtirme, yatay geiş, yabancı uyruklu, lisans ve lisansüstü öđrenci kayıtları
- Öđrenci özlük dosyalarının düzenlenmesi ve takibi
- Akademik yıl bandrolü dağıtımı

ÖiM tarafından yürütölen hizmetler (2)

- Dersten vazgeç işlemlerinin yapılması
- **Ücret iadesi** işlemlerinin yapılarak ödeme işlemlerinin gerçekleşmesi için Mali İşler Müdürlüğü ile ortak çalışma yapılması
- Öğrencilere ait dilekçe ve diğör makamlardan gelen yazılara yazılı cevap verilmesi

ÖiM tarafından yürütölen hizmetler (3)

- Yabancı Dil Hazırlık Sınıfı öđrencilerinin muafiyet işlemlerinin Öđrenci Bilgi Sistemine işlenmesi
- Mezuniyet töreni hazırlıkları ve derece listelerinin belirlenmesi
- Yüksek lisansta burslu öđrenciler için yapılan özel sađlık sigortası işlemlerinin yapılması ve takibi

ÖİM tarafından yürütölen hizmetler (4)

- Tüm Faköltelerden gelen Fakölte Yönetim Kurulu Kararlarında öđrenci kararlarının Öđrenci Bilgi Sistemine işlenmesi ve kararların öđrenci özlük dosyalarına kaldırılması
- Üniversite Senato ve Yönetim Kurulu Kararlarından öđrencilere ait olanların Öđrenci Bilgi Sistemine işlenmesi ve kararların öđrenci özlük dosyalarına kaldırılması

Öğrencilerin verecekleri dilekçeler hakkında genel esaslar (1)

ÖİM tarafından düzenlenen belgeler için ÖİM bankosunda yer alan başvuru formu doldurulur veya oim@etu.edu.tr adresine e-posta gönderilebilir. Diğer dilekçelerin ise verildiği birimler konu itibarıyla aşağıda belirtilmektedir:

- İzin başvuru dilekçeleri; Yabancı Dil Bölümü Hazırlık sınıfı öğrencisi ise YDB ye, Bölüm öğrencisi ise ilgili Bölüm Sekreterliğine
- Muafiyet başvuruları Yabancı Dil Bölümüne
- Harf notuna itiraz dilekçeleri ilgili bölüme
- MES (Mezuniyet Ek Sınavı) hakkı talepleri ilgili bölümlere

Öğrencilerin verecekleri dilekçeler hakkında genel esaslar (2)

- Burs, barınma konularına yönelik dilekçeler Rektörlüğe hitaben yazılarak Belge Yönetimi ve Raporlama Müdürlüğüne
- Mezuniyet işlemleri başlatılması için ilgili bölümlere
- Dışarıdan alınan derslere ilişkin muafiyet talepleri ilgili bölümlere
- Üniversite içi geçiş ve ikinci anadal - yandal başvuruları Öğrenci İşleri Müdürlüğüne
- Yurt faturaları ve kira belgeleri Öğrenci İşleri Müdürlüğüne

Mevzuat (1)

https://www.etu.edu.tr/ogrenci-isleri

Uygulamalar Yeni Sekme Ara

Kurumsal Ücretler Videolar Yerleşke 360° Kütüphane Akademik Takvim

TOBB ETÜ
Ekonomi ve Teknoloji Üniversitesi

Akademik Aday Öğrenci Ortak Eğitim Öğrenci İşleri İletişim

Anasayfa > Öğrenci İşleri

Öğrenci İşleri

Beğen 0 Paylaş Google+ LinkedIn Twitte

Öğrenci İşleri >

ETÜ BIS

Mevzuat

Ücretler

Sıkça Sorulan Sorular



Mevzuat (1)

- Lisans Eğitim Öğretim ve Sınav Yönetmeliği
- Tıp Fakültesi Eğitim Öğretim ve Sınav Yönetmeliği
- Lisans Programları Burs Yönergesi
- İngilizce Hazırlık Programı Eğitim-Öğretim Esaslarına İlişkin Yönerge
- Çift Anadal Programı Yönergesi
- Yandal Programı Yönergesi

TOBB EKONOMİ VE TEKNOLOJİ ÜNİVERSİTESİ BİLGİ SİSTEMLERİ

ÖĞRENCİ

MEVZUAT VE YÖNETMELİKLER

DERS KAYIT KURALLARI

ÖN KAYIT SİSTEMİ

KESİN KAYIT SİSTEMİ

EKLE / BIRAK SİSTEMİ

DÖNEMLİK DERS PROGRAMI

ARA SINAV PROGRAMI

DÖNEM SONU SINAV PROGRAMI

DÖNEM SONU SINAV GÖZETMENLİKLERİ

BÜTÜNLEME SINAV PROGRAMI

BÜTÜNLEME GÖZETMENLİKLERİ

TÜRK DİLİ VE EDEBİYATI

ATATÜRK İLKE VE İNKILAPLARI

ETU BIS



UNIFORM

AKADEMİK / İDARİ

SINAV KISITI TANIMLAMA

DERS PROGRAMI KISIT TANIMLAMA

REZERVASYON: Derslik / Toplantı Salonu

ÖN KAYDA HAZIRLIK SİSTEMİ

KESİN KAYDA HAZIRLIK SİSTEMİ

AKADEMİK DANIŞMAN SİSTEMİ

ÖĞRETİM ÜYESİ YÖNETİCİ SİSTEMİ

ENSTİTÜ YÖNETİCİ SİSTEMİ

GST / MİM YÖNETİCİ SİSTEMİ

RAPORLAMA SİSTEMİ

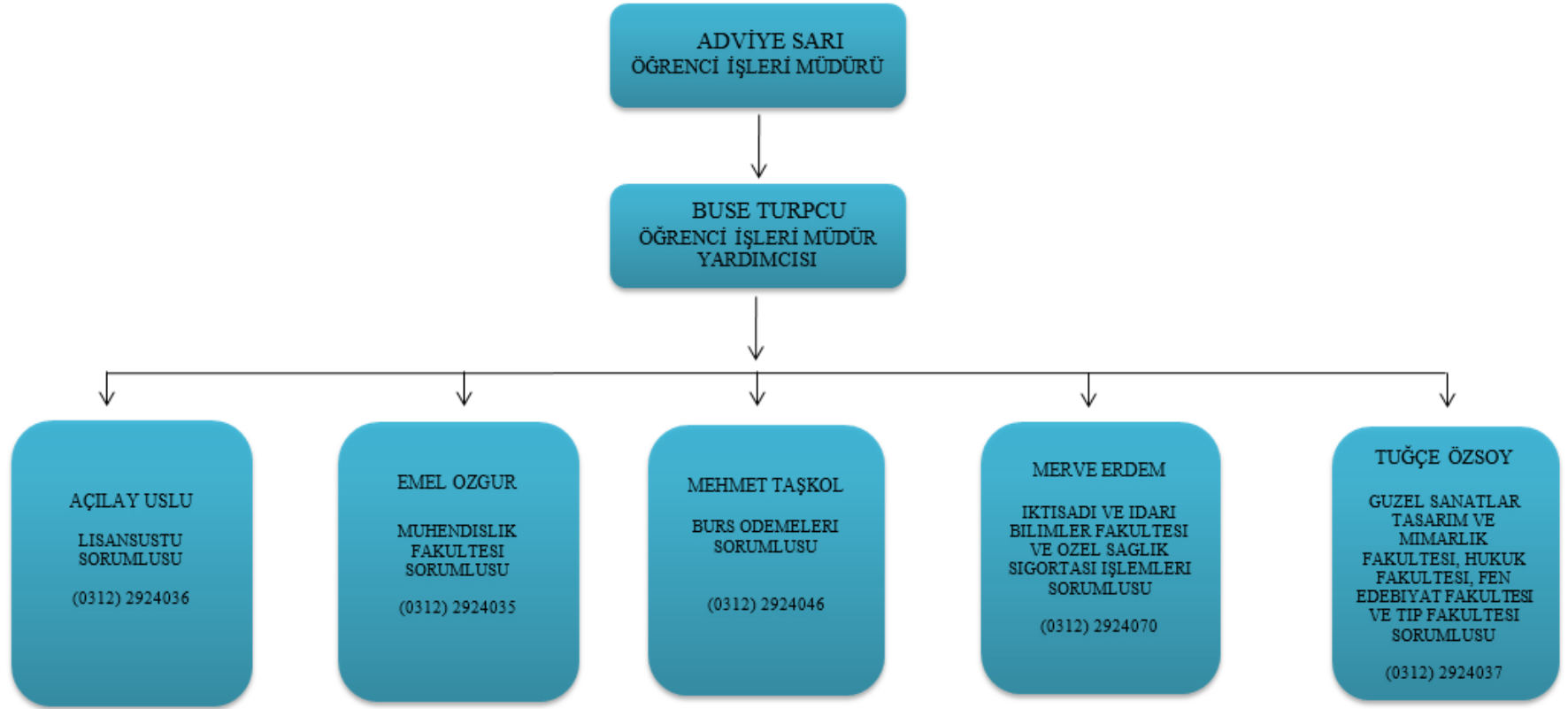
ÖSS / LYS İSTATİSTİKLERİ

ORTAK EĞİTİM YÖNETİCİ SİSTEMİ

YABANCI DİLLER BÖLÜMÜ - YÖNETİCİ SİSTEMİ

TOBB EKONOMİ VE TEKNOLOJİ ÜNİVERSİTESİ BİLİŞİM TEKNOLOJİLERİ MÜDÜRLÜĞÜ 2016

Öğrenci İşleri Müdürlüğü Organizasyon Şeması



Saęlık, Spor ve Tanıtım Müdürlüęü

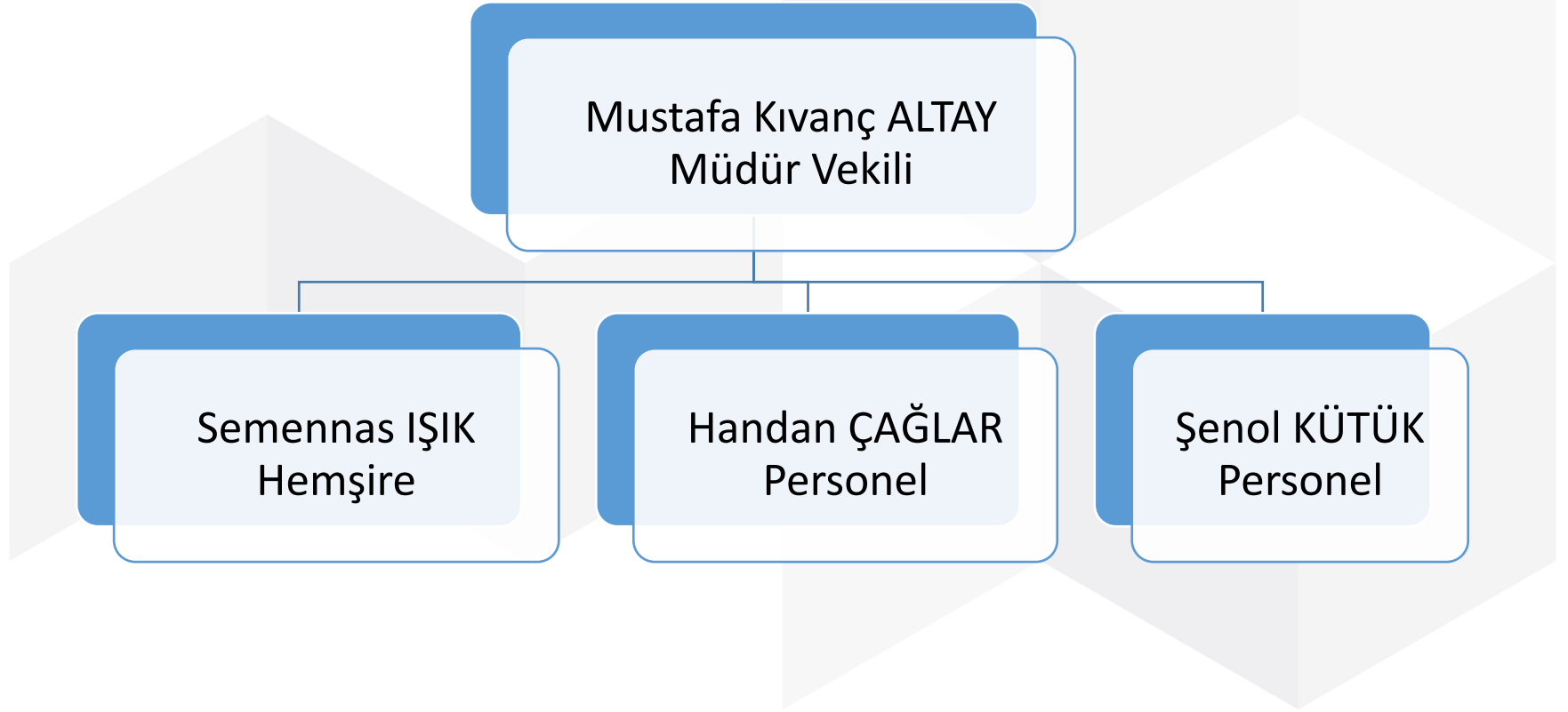


TOBB ETÜ
Ekonomi ve Teknoloji Üniversitesi

 etu.edu.tr

Saęlık, Spor ve Tanıtım M¼d¼rl¼ę¼

Teşkilat Şeması



Saęlık, Spor ve Tanıtım M¼d¼rl¼ę¼

Temel G¼revleri

- Saęlık Hizmetleri
- ¼ęrenci Toplulukları Koordinasyonu
- ¼ęrenci Konsey Seęimleri



Saęlık Hizmetleri

- Öğrenci, idari personel ve akademisyenlere ilk yardım hizmetinin sunulması.



Öğrenci Toplulukları Koordinasyonu

- Üniversitemizde Kültür, Sanat ve Spor Toplulukları bulunmaktadır.
- Toplulukların kurulma süreci Öğrenci Etkinlikleri Komitesinin belirleyeceği takvimle başlar.
- Bu süreçte belirlenen tarihler içerisinde 7 kişilik üyenin yer aldığı ve yapılacak faaliyetlerin içeriğini belirten bir dilekçeyle Üniversitemiz Belge Yönetimi ve Raporlama Müdürlüğüne başvuru yapılır.

Öğrenci Toplulukları Koordinasyonu

- Öğrenci Etkinlikleri Komitesi tarafından onaylanırsa topluluk kurulur.
- Mevcut topluluklara üye olmak isteyenler toplulukların yıl içinde açtığı stantlardan üye olabilirler ya da topluluk başkanlarının iletişim bilgilerini Sağlık, Spor ve Tanıtım Müdürlüğünden alabilirler.

Öğrenci Konsey Seçimleri

- Üniversitemizin internet sitesinden ve e- posta sisteminden yapılan duyuruyla takvimi oluşturulan konsey seçimleri Sağlık, Spor ve Tanıtım Müdürlüğü tarafından takip edilir.
- Hazırlık sınıfı öğrencileri kayıtlı oldukları bölüm temsilciliği için oy kullanabilirler. Ancak not ortalamaları oluşmadığından aday olamamaktadırlar.

Öğrenci Toplulukları Etkinlikleri



- Kültür ve Sanat Toplulukları düzenleyecekleri konferans, seminer ve gezi etkinlikleri için Üniversitemiz Sağlık, Spor ve Tanıtım Müdürlüğüne başvururlar.

Öğrenci Toplulukları Etkinlikleri



- Spor Toplulukları eğitmen desteğinin sağlanması, antrenman programlarının düzenlenmesi, saha kiralanması ve takibinin yapılması için Üniversitemiz Sağlık, Spor ve Tanıtım Müdürlüğüne başvururlar.

TOBB ETÜ Spor Kompleksi

- Üniversitemizin Spor Kompleksi Nakra Sports tarafından işletilmektedir.

Spor Kompleksimiz İçerisinde;

- Tam olimpik yüzme havuzu
- Basketbol sahası
- Fitness salonları bulunmaktadır.



TOBB ETÜ Spor Kompleksi

Üniversitemiz öğrencileri Spor Kompleksimizi belirlenen saatler arasında **ücretsiz** olarak kullanabilirler.

- **Haftaiçi:** 11.00-17.00
- **Haftasonu:** 07.00-10.00
19.00-21.00

Ayrıca üyelik sistemiyle ilgili **Nakra Sports**'la irtibata geçebilirler.

İrtibat: 0 312 285 86 05

info@nakrasports.com

Bilişim Teknolojileri Müdürlüğü



TOBB ETÜ
Ekonomi ve Teknoloji Üniversitesi

 etu.edu.tr

Bilişim Teknolojileri Hizmetleri

İnternet

Birbiri ile yedekli çalışan birden fazla hatta sahip yüksek hızda internet erişimi
Kampüs çapında kablolu ve kablosuz internet erişim seçenekleri
Kapalı alanlar yanında açık alanlarda da kablosuz internet hizmeti

CCTV Sistemi

Üniversitede belirlenen kritik noktaları kapalı devre kamera sistemleri ile izleyen
CCTV sistemi

İnternet Sayfaları ve FTP Hizmeti

Üniversite ana sayfasının yanı sıra, tüm akademik birimler için oluşturulan
internet sayfaları, öğrenci topluluklarının internet sayfalarının yayınlandığı
internet hizmeti



Bilişim Teknolojileri Hizmetleri

E-Posta Hizmeti

- Tüm öğrencilerimizin, akademik ve idari personelimizin e-posta hesaplarının bulunduğu e-posta hizmeti,
- Güvenli ve efektif olarak kullanılmasını sağlamak için antivirüs ve anti spam korumaları,
- E-postalara internet üzerinden erişilebilmesi için web-mail arayüzü,
- Belli gruplara topluca e-posta gönderebilmek amacıyla sağlanan e-posta listeleri,
- Üniversitemizde bulunan tüm öğrencilerimize 250 MB kotaya sahip e-posta hesabı tahsis edilmektedir.
- E-posta sistemini kullanmak ve mail listelerine ulaşmak için <https://mail.etu.edu.tr> adresi kullanılmaktadır.

Bilişim Teknolojileri Hizmetleri

Güvenlik Duvarı (Firewall) ve Saldırı Tespit Cihazı

- Üniversitemizi dış saldırılara karşı koruyan, içeri ve dışarı her türlü erişimi kontrol eden güvenlik duvarı
- Dinamik anlamda yapılan saldırıları önleyen saldırı tespit cihazı

Proxy Hizmeti

- Yasal zorunluluk gereği internet erişimini kontrol etmek amacıyla sağlanan proxy hizmeti (İnternet trafiğini izlemek ve içeriği çeşitli kriterlere göre filtrelemek için kullanılır)
- Üniversite mensuplarının kurum dışından üniversite kaynaklarını (örneğin kütüphanenin abone olduğu veritabanı gibi) kullanmasını sağlayan proxy hizmeti

Bilişim Teknolojileri Hizmetleri

Bu hizmetlerin dışında :

- Öğrenci İşleri Bilgi Sistemi,
- Öğrenci Kayıt ve Önkayıt Sistemi,
- Ders programları, Final ve Arasınava programları,
- Kütüphane Bilgi Sistemi,
- Ortak Eğitim Bilgi Sistemi,
- Kariyer Bilgi Sistemi gibi birçok interaktif uygulamayı barındıran sunucular mevcuttur.



Öneriler ve Uyarılar

Üniversitede kimlik doğrulaması gerektiren tüm uygulamalarda e-posta kullanıcı adı ve şifresi kullanılmaktadır. Bu nedenle e-posta kullanıcı adı ve şifrelerinin başkası ile paylaşılması, meydana gelebilecek e-posta kandırmaca girişimlerinde bu bilgilerin gönderilmesi telafisi olamayacak sonuçlar doğurabilir. Bu bilgilerin korunması hayati önem taşımaktadır.

Öneriler ve Uyarılar

- Üniversite bilişim altyapısı ve sağlanan hizmetler ile ilgili detaylı bilgiye <http://bim.etu.edu.tr> adresinden ulaşılabilir.
- Üniversitede her türlü duyuru e-posta yolu ile yapıldığından öğrencilerin hak kaybına uğramaması ve akademik ve kişisel durumlarına ilişkin konularda zamanında haberdar edilebilmeleri için kota aşımına dikkat etmesi gerekmektedir. Bunun için gelen iletilerin izlenmesi ve gereksiz mesajların silinerek posta kutusunun denetim altında tutulması önemle tavsiye edilir.

Ortak Eđitim ve Koordinasyon Müdürlüğü

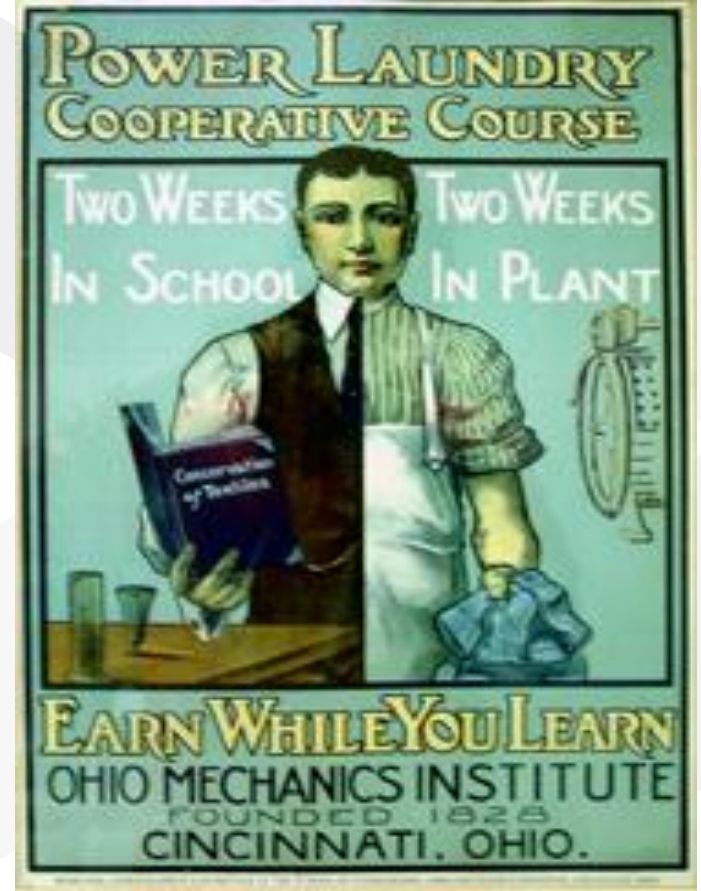


TOBB ETÜ
Ekonomi ve Teknoloji Üniversitesi

 etu.edu.tr

Ortak Eğitim Programı

Duyduğumu unuturum,
gördüğümü hatırlarım,
yaptığımı anlarım.



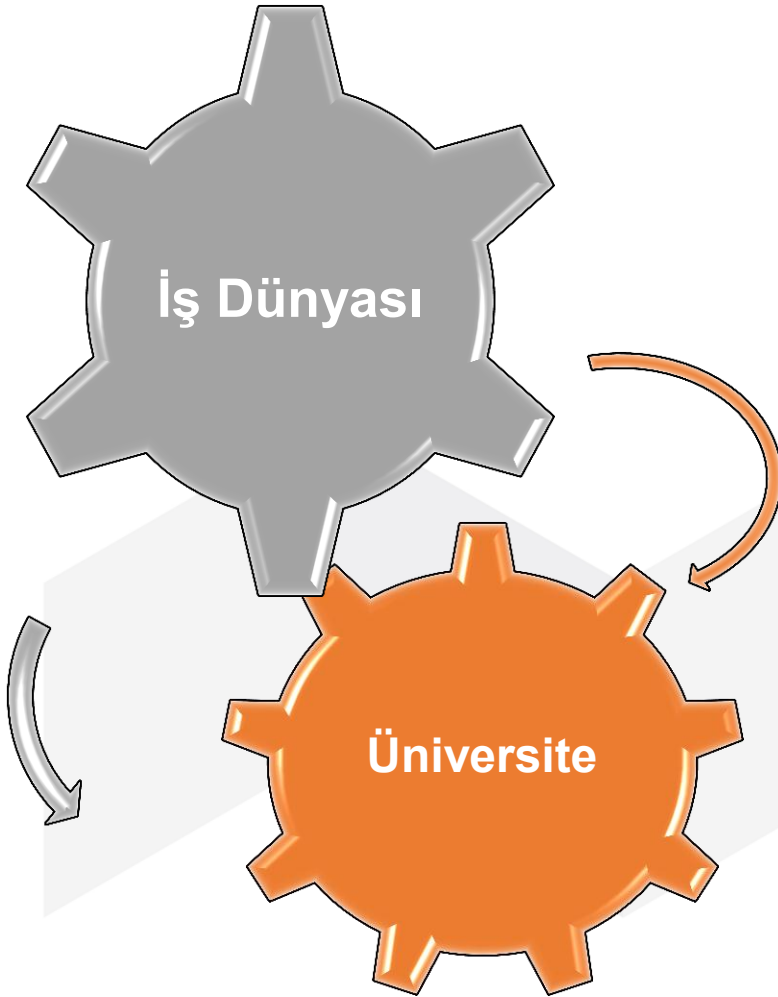
Genel Bilgiler



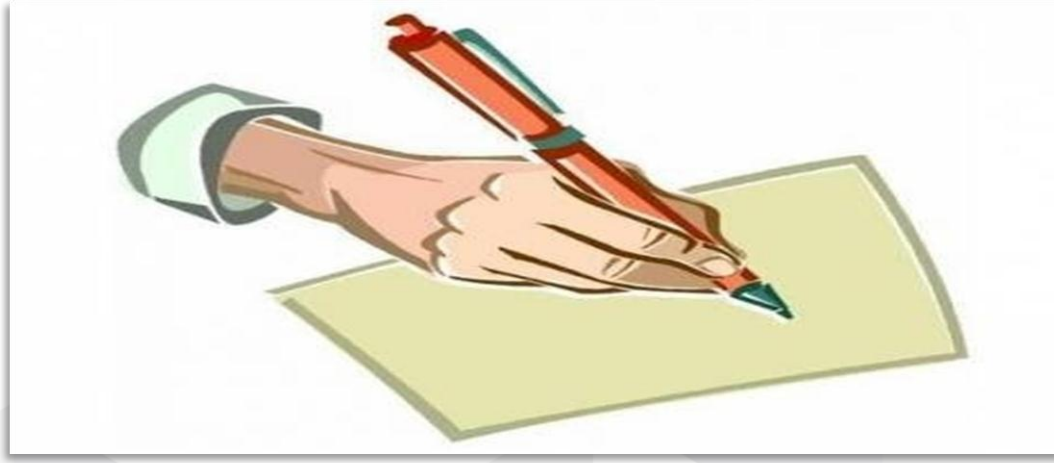
- Ortak Eğitime Giriş dersini her öğrenci 1. sınıfta alır ve başarılı olanlar ortak eğitime katılır.

Genel Bilgiler

- Ortak eğitim, 3.sınıfın ilk dönem derslerini aldıktan sonra başlar.
- İlk ortak eğitimini yapacak öğrenciler Mayıs-Ağustos döneminde (3. sınıf birinci dönem derslerini aldıktan sonra), ikinci ortak eğitimini yapacak öğrenciler Ocak-Nisan döneminde (3. sınıf ikinci dönem derslerini aldıktan sonra),üçüncü ortak eğitimini yapan öğrenciler ise Eylül-Aralık döneminde (4. sınıf birinci dönem derslerini aldıktan sonra) uygulamaya giderler.



	Eylül- Aralık	Ocak- Nisan	Mayıs- Ağustos
1. YIL	1. Sınıf 1. Dönem	1. Sınıf 2. Dönem	2. Sınıf 1. Dönem
2. YIL	2. Sınıf 2. Dönem	3. Sınıf 1. Dönem	Ortak Eğitim-1
3. YIL	3. Sınıf 2. Dönem	Ortak Eğitim-2	4. Sınıf 1. Dönem
4. YIL	Ortak Eğitim-3	4. Sınıf 2. Dönem	Mezun- (Yedek)



- Öğrenci çalıştırabilecek firmalarla ön görüşmeler yapılarak bir işbirliği belgesi imzalanır.
- İşbirliği belgesinin imzasını müteakip firma kontenjanları belirlenir ve OE bilgi sistemine kaydedilir.



- Her dönem öncesinde kontenjanlar güncellenerek öğrencilere ilan edilir.
- Yerleştirme işlemlerinin başlangıç tarihleri güz dönemi için Mayıs, Bahar dönemi için Eylül, Yaz dönemi için ise Ocak ayıdır.



- Ortak-Eđitim Tıp Fakóltesi hariç tüm bölümlere zorunludur.
- Öğrencilerin tümü Ortak-Eđitim programına katılır.
- Birinci yılda iş-başı eğitimini yapılmaz. Ancak, her öğrenci Ortak Eđitime Giriş dersini alarak başarmak zorundadır.
- Üçüncü ve dördüncü sınıflarda 3 dönem süresince yaklaşık 12 ay işbaşı eğitimini yapılır.

Yerleřtirme iřlemleri



Firma
kontenjanları
belirlenir.

Öğrenciler
firma tercihi
yapar.

Firmalar
öğrenci
tercihi yapar

Eşleştirme
yapılır.

Ortak Eğitim
başlar.



Yurtdışında Ortak Eğitim



TOBB ETÜ
Ekonomi ve Teknoloji Üniversitesi

etu.edu.tr



- Öğrenciler yurtdışına Erasmus programı ile gidebildikleri gibi anlaşmalı şirketlerde de uygulama yapabilmekte veya kendi buldukları firmalara da gidebilmektedirler.



- Yurtdışındaki firmaların öğrenciye ücret ödeme zorunluluğu bulunmamaktadır. Erasmus programı kapsamında ortak eğitim yapan öğrenciler ise AB hibesi almaktadır.

Başarı Hikayeleri



Gülin Begüm Ünal

Endüstri Mühendisliği Bölümü
mezunlarından Gülin Begüm Ünal
ikinci sınıfta Arçelik A.Ş. Çamaşır Makinası
Fabrikası'nda ortak eğitim uygulamasına
katılmış ve bu uygulama döneminde “sıfır
forklift projesi”ndeki başarılı çalışmalarıyla
şirkete yılda 1 milyon TL'lik bir karın
sağlanmasında katkı sağlamıştır. Ve bu
nedenle Arçelik tarafından kendisine ödül ve
sertifika verilmiştir.



Mustafa İsmail Alkan



Üniversitemiz Matematik Bölümü sınıf öğrencisi Mustafa İsmail Alkan 2011-2012 yaz döneminde ortak eğitimini yaptığı Teorem Bilişim firmasında mobil uygulama yapma konusunda tecrübesi olmamasına rağmen tek başına çalışarak firmanın iphone uygulamasını geliştirmiş, şikayetvar.com sitesinin iphone uygulamasının ara yüz tasarımlarını uygulamak için gerekli sayfaları oluşturmuş ve siteye fotoğraf ekleme, video gibi özellikleri de dahil edip kullanıcı dostu bir uygulama geliştirmiştir. Öğrencinin bu başarıları Firma tarafından Üniversitemize yazılı olarak iletilmiştir.

İbrahim Doğan ARAT



271028



Üniversitemiz Endüstriyel Tasarım Bölümü mezunlarından İbrahim Doğan ARAT ilk ortak eğitimini Bayraktarlar Tasarım A.Ş.'de (FARBA) AR-GE Departmanında yapmıştır. Mekanik Tasarım projelerinde görev almış ve araç üzerinde farların yerleştirilmesi konusunda çalışmıştır. OTOKAR firmasına tavsiyelerde bulunmuş, alternatif çizimler yapmıştır. Firmaya AR-GE Departmanında Endüstri Ürünleri Tasarımcısına ihtiyaç olduğunu ispatlamıştır. Aynı zamanda after-market ürün tasarımı konusunda çalışmıştır. (Özellikle VW Golf araçların ön aydınlatma tasarımları)

Agah Enes AKKAYA



Üniversitemiz Türk Dili ve Edebiyatı Bölümü mezunlarından Agah Enes AKKAYA, ilk ortak eğitimi için gittiği Bilim ve Sanat Vakfı'nda edindiği tecrübeyi kullanarak ikinci ortak eğitimi için bulunduğu Üsküp'teki Yunus Emre Enstitüsü'nde kütüphanenin hizmete girmesini sağlamıştır. Yunus Emre Enstitüsü'nde çuvallar içinde kitaplar olduğunu gören öğrenci daha önceki deneyimini kullanarak bu kitapları tasnif etmeye gönüllü olmuş ve sonunda kütüphanenin hizmet vermeye başlamasını sağlamıştır.

Ömer Barış ADIGÜZEL

Üniversitemizin Mühendislik Fakültesi Makine Mühendisliği Bölümü mezunlarından Ömer Barış ADIGÜZEL ortak eğitim kapsamında Eskişehir'deki Arçelik fabrikası AR-GE bölümünde kapı raflarına monte edilerek hacim yaratan "separatör" isimli bir aparat tasarladı. Ömer Barış'ın bu aparat dışında tasarladığı üç ürünle birlikte toplam dört patenti bulunuyor.

Anıl YEŞİL



Makine Mühendisliği 3. sınıf öğrencisi Anıl YEŞİL, ilk ortak eğitimini yaptığı Eskişehir Arçelik A.Ş.'de bir buluşa imza atmış, “geçmeli kapak buluşu için Türk Patent Enstitüsüne patent başvurusu yapılmış ve patent uluslararası gerekliliklere göre 18 aylık bekleme sürecine girmiştir.

- Öğrencimizin buluşunun, vida kullanılmamasından kaynaklı olarak Arçelik'e yıllık 108 bin TL'lik maliyet avantajı sağladığı hesaplandı. Buluş, bunun yanı sıra 2 bantta üretilen buzdolaplarında her bir işçinin çalışma hızının artması yoluyla Arçelik'e ekstra zaman ve işçilik maliyetinde de kazanç sağlamış olacak. Geçmeli fan kapasının buzdolabındaki diğer fanlara da uygulanmasıyla kazanç miktarının daha artacağı belirtiliyor.
- Öğrencimiz Arçelik A.Ş' den gelen davet üzerine İstanbul'da Koç ailesinin önde gelen isimleri ve firmanın üst düzey yöneticilerinin katıldığı Arçelik 17.Buluş gününe davet edilmiş ve kendisine ödül verilmiştir.

TOBB ETÜ Ortak-Eđitim Uygulaması

SONUÇ

- Ortak Eđitim gereki bir modeldir ve Dnyada ok bařarılı uygulamaları vardır.
- Trkiye’de on uygulama yılında da hem đrenciler hem de firmalar bařarılı ortam oluřturmuřlardır.
- đrencilerimizden bazılarının uygulama yaptıkları firmalarda aldıkları patentler bunlara rnektir.

- Emrah Karakaya: 2 patent ve 1 endüstriyel Tasarım (Arçelik A.Ş.)
- Ömer Barış Adıgüzel: 4 patent (Arçelik A.Ş.)
- Uğur Yolum: 1 patent ve 2 Endüstriyel Tasarım (Mercedes Benz)
- Yalçın Efe: 2 patent ve 1 Endüstriyel Tasarım
- Ahmet Uğur Gür: 1 patent (TOFAŞ)
- Anıl Yeşil: 1 patent (Arçelik A.Ş.)

- Üniversitemiz sekiz senedir mezun vermektedir. Mezun olan öğrencilerimizin %30'u ortak eğitim yaptıkları firma veya kurumlarda işe başlamışlardır.
- Firma ve öğrenci tespitleri değerlendirilmekte ve gerekli iyileştirmeler yapılmaktadır.



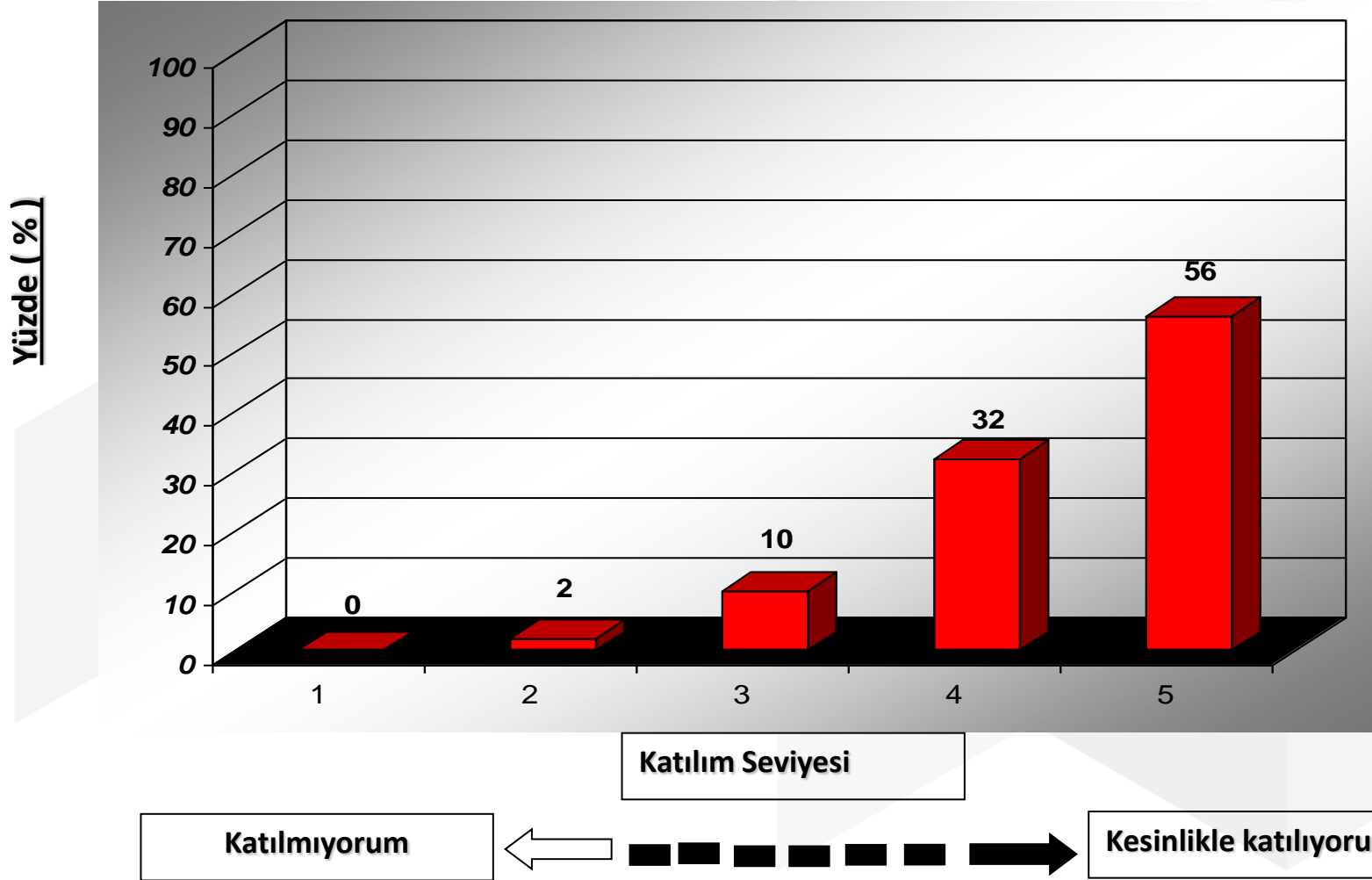
- Anlaşmalı kuruluşlarımızda yapılan ankette ortak eğitimin üniversite-sanayi işbirliğini arttıracığını düşünen firmaların oranı %56 olmuştur.
- Mezunlar arasında yapılan ankette ise ortak eğitimleri sırasında iş teklifi aldığını söyleyen öğrencilerimizin oranı %55'tir.



TOBB ETÜ Mezunlarının %33.8'i üniversiteden mezun olduğu ilk 1 ay içerisinde iş bulmakta ve çalışmaya başlamaktadır. TOBB ETÜ mezunlarının yarısından biraz fazlası ilk 3 ay içerisinde işe yerleşmektedir. TOBB ETÜ mezunlarının üçte ikisi, üniversiteden mezun olduktan sonra ilk 6 ay içerisinde çalışmaya başlamaktadır. Kariyer.net sitesinin verilerine göre Türkiye'de üniversite mezunlarının %55'i ilk 6 ay içinde çalışmaya başlıyor. TOBB ETÜ Mezunları bu konuda Türkiye ortalamasının üzerinde bir performans gösteriyor.

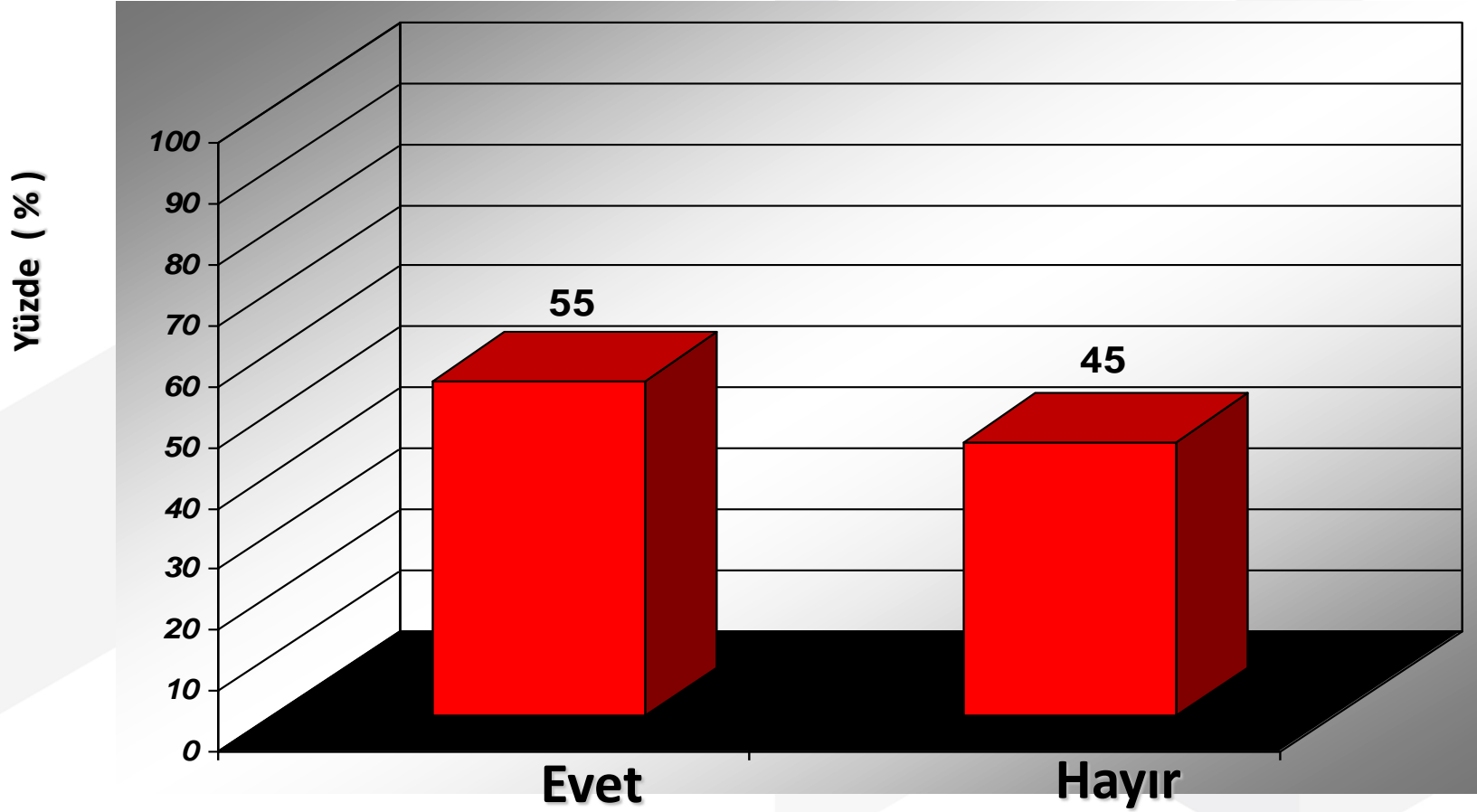
Cevaplayan Grup: Firmalar

Değerlendirme: Ortak Eğitim üniversite-sanayi işbirliğini arttırır.



Cevaplayan Grup: Mezunlar

Değerlendirme : Ortak Eğitim yaparken iş teklifi aldım.



Ortak Eğitim Modelinden İlerisi: “ÜNİVERSİTE FABRİKALARI” Halen NSF projesi olarak deneme halinde



UPRM



PENNSTATE



İş Ve Kariyer Planlama Müdürlüğü



TOBB ETÜ
Ekonomi ve Teknoloji Üniversitesi

 etu.edu.tr

Kariyer seçimlerinde atılacak adımlar,

Kariyer planlama,

Mülakat teknikleri,

iş başvuru

Özgeçmiş hazırlama yöntemleri

gibi konularda danışan mezun ve öğrencilerimize yüz yüze bireysel kariyer danışmanlığı hizmeti verilmekte olup talepte bulunan öğrenci ve mezunlarımıza söz konusu danışmanlık verilmektedir.



Akademik Gelişime Yönelik Etkinlikler

- Yurtdışında yüksek lisans eğitimi Üniversitelerin ve kuruluşların burs imkanları hakkında bilgi vermek amacıyla birçok yabancı Üniversite ve kuruluşun tanıtım seminerleri organize edilmektedir.
- İş alanlarını ve kuruluşları tanıtmak amacıyla kariyer günleri düzenlemek. Öğrencilerin kariyer imkanları ve basamakları ile ilgili bilgi edinmelerini sağlamak.

FULBRIGHT
TÜRKİYE



Kariyer Günleri

“**TOBB ETÜ Kariyer Günleri**”nin beşincisi bu yıl gerçekleştirildi.

SANKO Holding,
NG Kütahya Porselen,
HAVELSAN,
TAI,
ROKETSAN,
ASELSAN
TÜRK TRAKTÖR
COCA COLA

gibi sektöründe öncü pek çok firmanın katılımı ile gerçekleştirilen söz konusu etkinliğimizde öğrencilerimiz firma yöneticileri ile tanışma, sunumlarını dinleme ve mülakat yapma fırsatı elde etmiştir.













TOBB ETÜ
Ekonomi ve Teknoloji Üniversitesi

etu.edu.tr





Mezunlarla İlişkiler ve Mezunları İzleme

- Mezunlarımızın birbirleri ile olan iletişimi, kariyer olanaklarının yaratılması ve Üniversitemizin dış dünyadaki vizyonuna ayna tutması açısından mezun verisi büyük önem taşımaktadır. Bu doğrultuda, her yıl son sınıf mezun adaylarımızdan güncel özgeçmişleri talep edilmekte ve bir özgeçmiş havuzu oluşturulmaya çalışılmaktadır. Ayrıca periyodik olarak mezunlarla iletişime geçilmekte, kariyer ve iletişim bilgileri güncellenmektedir.
- 2015-2016 akademik yılında, kariyer seçimlerinde atılacak adımlar, kariyer planlama, mülakat teknikleri, iş başvuru ve özgeçmiş hazırlama yöntemleri gibi konularda danışan mezun ve öğrencimizle yüz yüze bireysel kariyer danışmanlığı hizmeti verilmiştir.

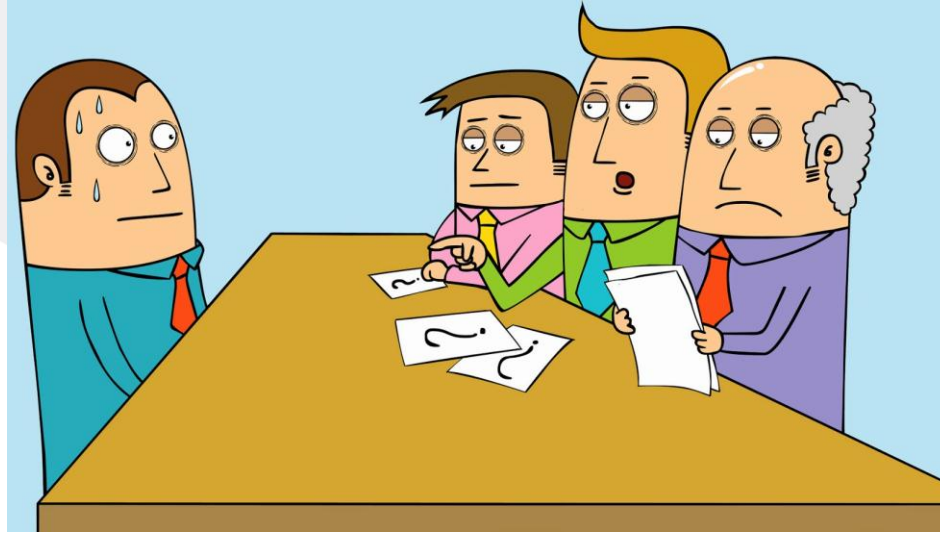


Öğrencilerimiz ve mezunlarımızın, Üniversitemiz ile olan bağlarını güçlendirmek, iletişimin devamlılığını sağlamak, istihdamları ile ilgili konularda yardımcı olmak ve Üniversitemizin etkinliklerini takip edebilmelerini sağlamak amacıyla web üzerinden bilgi güncelleme servisi olarak tasarlanan TOBB ETÜ Mezun Takip Sistemi <http://mts.etu.edu.tr> adresinde kullanılmaktadır.

Mezunlarımıza yönelik istihdam olanaklarının yaratılabilmesi için açık pozisyonları bulunan ya da yeni yatırımlarda değerlendirmek üzere insan kaynağına gereksinim duyan birçok kuruluşla görüşmeler yapılarak iş dünyası ile devamlı iletişim sağlanmaktadır. Bu kapsamda, söz konusu kuruluşların açık pozisyon ilanları mail grupları üzerinden mezun ve öğrencilerimize iletilmektedir.



- Bunlar dışında diđer Kurumlar ile yurt ii ve yurt dıřındaki niversitelerden iletilen burs duyuruları da dzenli olarak đrencilerimiz ile paylařılmaktadır.
- PERYN'e niversite olarak ye olmamız dolayısıyla niversitemize, aranan elemanlarla ilgili bildirimler ile KALDER ilanları mezunlarımıza periyodik olarak duyurulmuřtur.

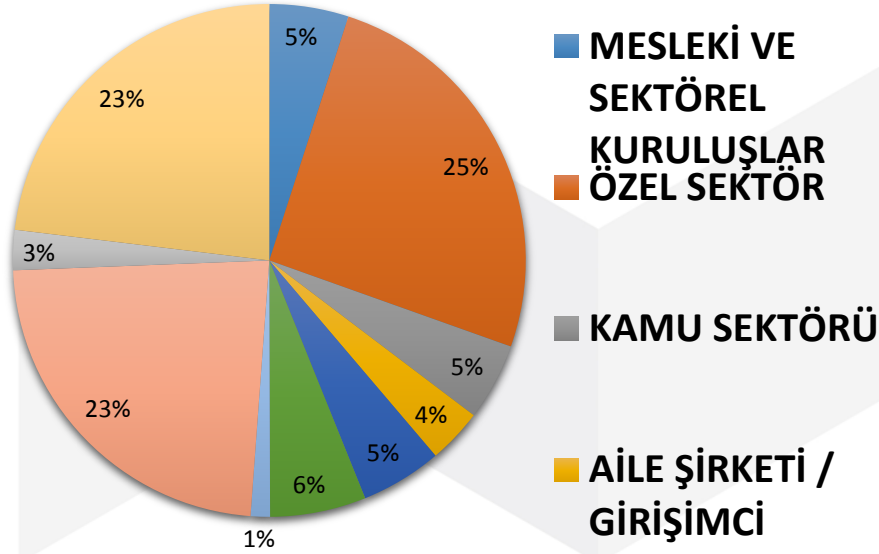


İş İlanlarımızın Portföyü

- Ortak eğitim portföyümüzde yer alan firmalar,
- Mezunlarımıza yönelik istihdam olanaklarının yaratılması için ziyaret edilen firmalar,
- Türkiye'nin ilk 500 firma listesinde yer alan firmaların birçoğu,
- Kurumsal üyesi olduğumuz PERYÖN (Personel Yönetimi Derneği) üye kuruluşları

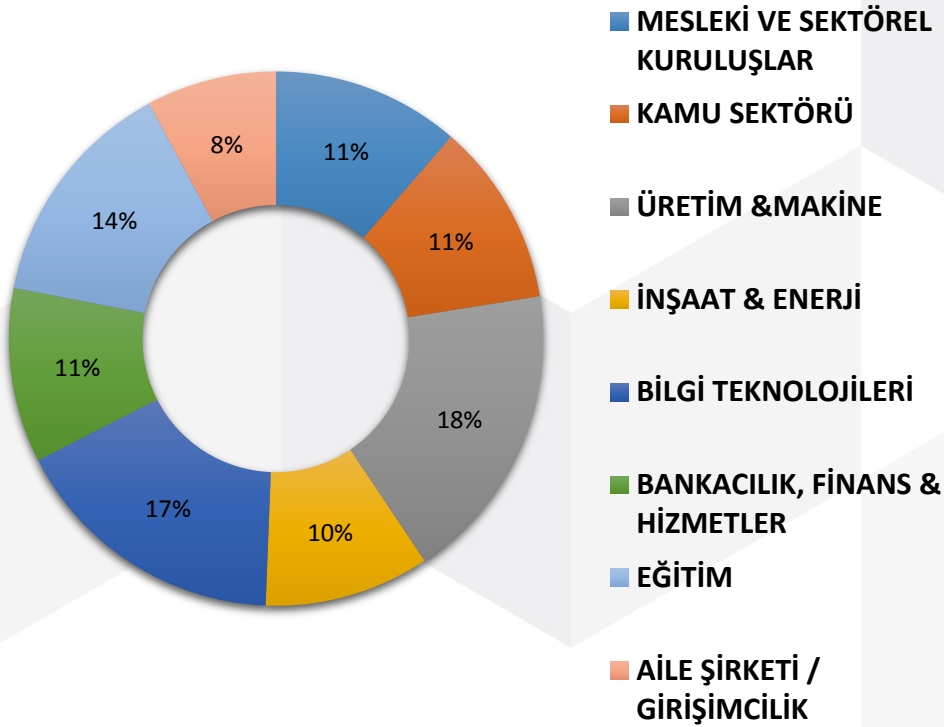
- 2015-2016 akademik yılında, 581 lisans ve 104 lisansüstü öğrencimizle birlikte toplam 3808 TOBB-ETÜ'lü mezun olmuştur.
- Mezunlarımızın iş dünyasının önde gelen kuruluşlarında kariyerlerine başlamaları ve seçkin üniversitelerde yüksek lisans/doktora eğitimlerine devam etmeleri üniversitemizi gururlandırmaktadır.
- İş hayatına atılan mezunlarımızın büyük bölümü özel sektörün öncü kuruluşlarında çalışmakta, özellikle bilgi teknolojileri sektörü ve savunma sanayinde önemli görevler üstlenmektedir. Kamuda görev alan mezunlarımız ise özellikle kamu üst kurumlarında kariyer meslek kadrolarında yer almaktadır.

Mezunlarımız Ne Yapıyor? (Ocak 2016)



MESLEKİ VE SEKTÖREL KURULUŞLAR	156
ÖZEL SEKTÖR	795
KAMU SEKTÖRÜ	152
AİLE ŞİRKETİ / GİRİŞİMCİ	108
ARAŞTIRMA GÖREVLİSİ / ASİSTAN	160
KURUM SINAVI / KPSS HAZIRLIK	189
ASKER	38
YURTIÇİ YÜKSEKLİSANS / DOKTORA	725
YURTDIŞI YÜKSEKLİSANS / DOKTORA	79
DIĞER	721
TtOPLAM	3123

Mezunlarımız Hangi Sektörde?



MESLEKİ VE SEKTÖREL KURULUŞLAR	156
KAMU SEKTÖRÜ	152
ÜRETİM & MAKİNE	249
İNŞAAT & ENERJİ	137
BİLGİ TEKNOLOJİLERİ	231
BANKACILIK, FİNANS & HİZMETLER	145
EĞİTİM	193
AİLE ŞİRKETİ / GİRİŞİMCİLİK	108
TOTAL	1371

Kariyerlerinde başarılı adımlar atan mezunlarımızın iş hayatında görev aldığı önemli kuruluşlardan bazıları;

KAMU KURUMU

KURUM	POZİSYON
İçişleri Bakanlığı	Kaymakamlık
Hazine Müsteşarlığı	Uzman
Maliye Bakanlığı	Denetmen, Kontrolör, Uzman
Rekabet Kurumu	Uzman
BDDK	Yeminli Murakıp
TÜRKSAT	Uzman
EXİMBANK	Uzman
İLLER BANKASI	Uzman
KALKINMA BANKASI	Uzman
TÜBİTAK	Uzman, Araştırmacı

ÖZEL SEKTÖR

KURUM	POZİSYON
TOBB ve İştirakleri	
İŞ BANKASI	Müfettiş Yrd, Uzman
AKBANK	Müfettiş Yrd, Uzman
GARANTİ BANKASI	Müfettiş Yrd, Uzman
ZİRAAT BANKASI	MüfettişYrd,Uzman,Kontrolör
PRICEWATERHOUSE COOPERS	
DELOİTTE	
ECZACIBAŞI HOLDİNG	
FORD OTOSAN	
TÜRK TRAKTÖR	
SIEMENS	
TAİ	
ROKETSAN	
ASELSAN	

Mezunlarımızın %27'i yurtiçinde ve %4'ü yurtdışında Dünya sıralamasında ilk 100 içerisinde yer alan Üniversitelerde burslu yüksek lisans eğitimi ayrıca prestijli kuruluşların yurtdışı yüksek lisans burslarını almaya hak kazanmıştır.

Bu üniversiteler arasında;

- John Hopkins University-USA
- New York University-USA
- Ecole Polytechnique Lausanne-Switzerland
- Technische Universität München-Germany
- University of Sussex-United Kingdom
- Universität Stuttgart-Germany
- The Georgia Institute of Technology-USA
- Chalmers University of Technology-Sweden
- Ohio University-USA

Mezunlarımız eğitimleri boyunca edindikleri iş tecrübesinin sonucu olarak, özel sektör ağırlıklı olmak üzere yerli ve yabancı önemli kuruluşlarda iş imkanı bulmuştur. İşe yerleşen mezunlarımızın %81'i özel sektörde % 11'i kamu kurumlarında görev almaktadır. Ayrıca %8'i girişimci olarak kendi işlerini kurmuşlar veya aile işletmelerinde görev almaktadırlar.



- Mühendislik Fakültesi mezunlarımızın büyük çoğunluğu bilgi teknolojileri ve savunma sanayi sektöründe,
- İİBF mezunlarımızın büyük çoğunluğu ise bankacılık, finans, kamu sektörü ve mesleki ve sektörel kuruluşlarda görev almaktadır.
- Fen Edebiyat Fakültesi mezunlarımız da genelde kamu sektörü ile mesleki ve sektörel kuruluşlarda görev almaktadırlar.

İdari İşler Müdürlüğü Ulaşım Hizmet Bilgilendirme



TOBB ETÜ
Ekonomi ve Teknoloji Üniversitesi

 etu.edu.tr

Ulaşım Hizmeti

Üniversitemiz öğrencileri ile akademik ve idari personelin yararlanması amacıyla üniversitemize geniş kapsamlı bir ulaşım hizmeti sağlanmaktadır. Ankara'nın 43 merkezi semtine sabah ve akşam olmak üzere semt servisi yapılmaktadır.

Eğitim-öğretim yılı boyunca gün içinde merkezi noktalara (Akköprü, Söğütözü, Sıhhiye, Milli Kütüphane, Bahçelievler, Kızılay) öğrencilerimizin çıkış saatlerine göre ayarlanmış gün içinde 47 ring servisi mevcuttur.

Semt Servislerimiz

S.No	SEMTLER	S.No	SEMTLER
1	100. YIL, ÇİĞDEM MAH.	23	ESAT DÖRTYOL
2	ABİDİNPAŞA	24	ESAT SEYRAN
3	BAĞLICA	25	ETLİK A.EĞLENCE
4	BALGAT YURTKUR M.KÜTÜPHANE	26	ETLİK AYVALI
5	BATIKENT ATLANTİS	27	GÖLBAŞI
6	BATIKENT ÇAKIRLAR	28	HOŞDERE
7	BATIKENT İLK YERLEŞİM	29	K.KONAKLAR
8	BATIKENT MESA	30	K.ÖREN, S.EVLER, A.EVLER
9	BEYSUKENT ANGORA	31	KAYAŞ-ANKAMALL
10	BİLKENT-M.KEMAL	32	KEÇİÖREN AKTEPE / PURSAKLAR
11	BİRLİK MAH.	33	KEÇİÖREN ASFALT
12	CEVİZLİDERE	34	KEÇİÖREN, SANATORYUM
13	DEMETEVLER	35	KIZILAY
14	DİKİMEVİ, SIHHİYE	36	ORAN İLKER
15	DİKMEN	37	ORAN YILDIZ
16	DİKMEN ÖVEÇLER	38	SERHAT
17	DİKMEN SİNAN CAD.	39	SİNCAN
18	DİKMEN SOKULLU	40	ÜMITKÖY
19	ELVANKENT ETİMESGUT	41	YAPRACIK, YAŞAMKENT
20	ERYAMAN 1,2	42	YENİMAHALLE
21	ERYAMAN 3,4,5	43	BAHÇELİEVLER
22	ERYAMAN ŞEKER MAH.		

Ring Servislerimiz

S. NO	HAREKET SAATI	BAŞLANGIÇ NOKTASI	VARIŞ NOKTASI	S. NO	HAREKET SAATI	BAŞLANGIÇ NOKTASI	VARIŞ NOKTASI
1	08:10	BAHÇELİEVLER	TOBB ETÜ	25	14:45	TOBB ETÜ	KIZILAY
2	08:40	TOBB	TOBB ETÜ	26	14:45	TOBB ETÜ	KIZILAY
3	10:00	KIZILAY, BAHÇELİEVLER	TOBB ETÜ	27	14:45	TOBB ETÜ	KIZILAY
4	10:35	TOBB ETÜ	BAHÇELİEVLER	28	14:45	TOBB ETÜ	KIZILAY
5	10:45	BAHÇELİEVLER	TOBB ETÜ	29	14:45	TOBB ETÜ	KIZILAY
6	11:40	TOBB ETÜ	KIZILAY	30	14:45	TOBB ETÜ	KIZILAY
7	12:00	KIZILAY	TOBB ETÜ	31	14:45	TOBB ETÜ	AKKÖPRÜ, ANKAMALL
8	12:05	TOBB ETÜ	BAHÇELİEVLER	32	14:50	BAHÇELİEVLER	TOBB ETÜ
9	12:15	BAHÇELİEVLER	TOBB ETÜ	33	15:45	TOBB ETÜ	SIHHIYE
10	12:25	TOBB ETÜ	BAHÇELİEVLER, M.KÜT., KIZILAY	34	15:45	TOBB ETÜ	BAHÇELİEVLER
11	12:45	KIZILAY, M. KÜT., BAHÇELİEVLER	TOBB ETÜ	35	15:45	TOBB ETÜ	KIZILAY
12	12:55	TOBB ETÜ	BAHÇELİEVLER, M.KÜT., KIZILAY	36	15:45	TOBB ETÜ	KIZILAY
13	13:00	KIZILAY	TOBB ETÜ	37	15:45	TOBB ETÜ	KIZILAY
14	13:00	AKKÖPRÜ ANKAMALL	TOBB ETÜ	38	15:45	TOBB ETÜ	KIZILAY
15	13:20	KIZILAY, M. KÜT., BAHÇELİEVLER	TOBB ETÜ	39	15:45	TOBB ETÜ	KIZILAY
16	13:30	TOBB ETÜ	KIZILAY	40	15:45	TOBB ETÜ	KIZILAY
17	13:30	TOBB ETÜ	BAHÇELİEVLER, KIZILAY	41	15:45	TOBB ETÜ	ANKAMALL
18	13:30	TOBB ETÜ	AKKÖPRÜ	42	16:25	TOBB ETÜ	BAHÇELİEVLER
19	14:05	TOBB ETÜ	BAHÇELİEVLER	43	16:25	TOBB ETÜ	ARMADA, M.KÜTÜPHANE, KIZILAY
20	14:15	BAHÇELİEVLER	TOBB ETÜ	44	16:30	BAHÇELİEVLER	TOBB ETÜ
21	14:45	TOBB ETÜ	SIHHIYE	45	17:00	TOBB ETÜ	BAHÇELİEVLER, KIZILAY
22	14:45	TOBB ETÜ	BAHÇELİEVLER	46	18:00	TOBB ETÜ	BAHÇELİEVLER
23	14:45	TOBB ETÜ	KIZILAY	47	21:15	TOBB ETÜ	BAHÇELİEVLER,
24	14:45	TOBB ETÜ	KIZILAY				

Ulaşım Hizmeti

Üniversitemizde eğitim öğretim Cumartesi günlerinde de yapıldığı dikkate alınarak öğrencilerimizin ulaşimleri için Bahçelievler ve Kızılay güzergâhına gün içinde 14 ring servisimiz çalışmaktadır. Ayrıca sınav takvimine göre (Vize, Final, Bütünleme) Bahçelievler Metro Güzergahına **ilave sınav servisleri** konulmaktadır.

Ulaşım hizmetlerinde görev yapan servis araçları Yabancı Dil Binası yanında bulunan servis alanı otoparkından hareket etmektedir.

Cumartesi Servislerimiz

S. NO	HAREKET SAATİ	HAREKET NOKTASI	VARIŞ NOKTASI
1	08:00	KIZILAY, BAHÇELİEVLER	TOBB ETÜ
2	09:00	BAHÇELİEVLER	TOBB ETÜ
3	09:50	KIZILAY, BAHÇELİEVLER	TOBB ETÜ
4	10:45	TOBB ETÜ	BAHÇELİEVLER
5	11:00	BAHÇELİEVLER	TOBB ETÜ
6	12:00	BAHÇELİEVLER	TOBB ETÜ
7	12:30	TOBB ETÜ	BAHÇELİEVLER
8	13:45	TOBB ETÜ	BAHÇELİEVLER
9	14:00	BAHÇELİEVLER	TOBB ETÜ
10	14:30	TOBB ETÜ	BAHÇELİEVLER
11	15:30	TOBB ETÜ	BAHÇELİEVLER
12	16:30	TOBB ETÜ	BAHÇELİEVLER, KIZILAY
13	17:30	TOBB ETÜ	BAHÇELİEVLER
14	18:40	TOBB ETÜ	BAHÇELİEVLER

Ulaşım Hizmeti

Üniversitemize ulaşımın eksiksiz yapılabilmesi amacıyla Kızılay, Bahçelievler, Emek ve Söğütözü güzergahlarından üniversitemiz önünden her 10 dakikada bir geçen dolmuş hattı bulunmaktadır.

“Engelsiz kampüs” yaşamına önem veren Üniversitemizde engelli öğrencilerimiz için alınan özel araç ile öğrencilerimizin Üniversiteye ulaşımını sağlamaktadır.

Ulaşım Hizmeti

Üniversitemiz öğrencileri servisleri kullanırken herhangi bir aksaklık yaşamaları durumunda servis alanında görevli servis sorumlusuna sıkıntılarını iletebilmektedirler.

Ulaşım hizmetlerinde yaşanabilecek olumsuzlukların çözümünde servis sorumlusunun yetersiz kalması durumunda Üniversitemiz bünyesinde konu ile ilgili olarak İdari İşler Müdürlüğünde görevli personel **Aydın YILMAZ'** dan gerekli yardım alınabilir.

Ulaşım Hizmeti

Üniversitemize ulaşım ile ilgili detaylı bilgiye <https://www.etu.edu.tr/tr/ulasim> sitemizden ulaşabilirsiniz.

Üniversitemize ulaşım ile ilgili her türlü soru ve sorunu aydinyilmaz@etu.edu.tr e-posta adresinden paylaşabilirsiniz.

Dış İlişkiler Müdürlüğü



TOBB ETÜ
Ekonomi ve Teknoloji Üniversitesi

 etu.edu.tr

Dış İlişkiler Müdürlüğü Çalışma Alanları

- Erasmus+ Değişim Programı
- Farabi Değişim Programı
- Mevlana Değişim Programı
- Yeni İş Tecrübeleri İçin Ankara Konsorsiyumu (YİTAK)
- İkili Anlaşmalar (MOU)
- Üniversite Dışı Kurum/Kuruluşlar ile İşbirlikleri
- Heyet Ziyaretleri
- Fahri Doktora Tercih Törenleri

Öğrenciler İçin Erasmus+ Değişim Programı;

2 alt programdan oluşmaktadır.

- Erasmus+ Yükseköğretimde Öğrenci Staj Hareketliliği (Ortak Eğitim)

Staj hareketliliği programı kapsamında öğrenciler 2. sınıftan itibaren yerine getirmek zorunda oldukları ortak eğitimlerini gerçekleştirirler.

- Erasmus+ Yükseköğretimde Öğrenci Öğrenim Hareketliliği (Ders Alma)

Öğrenim hareketliliği programı kapsamında öğrenciler 2. sınıftan itibaren anlařmamızın bulunduđu ortak üniversitelerde 3-12 ay süreyle ders alırlar.

Erasmus+ Programında Üniversitemiz Nerede?

- Staj Hareketliliğinden programa başladığımız günden itibaren 415 katılımcı yararlanmıştır.
- Öğrenim Hareketliliğinden programa başladığımız günden itibaren 153 katılımcı yararlanmıştır.
- Ders Verme Hareketliliğinden programa başladığımız günden itibaren 70 katılımcı yararlanmıştır.
- Eğitim Alma Hareketliliğinden programa başladığımız günden itibaren 59 katılımcı yararlanmıştır.
- Staj Hareketliliği kapsamında 122 kurum/kuruluş ile aynı anda 150 stajyer göndermek üzere anlaşmamız vardır.
- Öğrenim Hareketliliği kapsamında 59 Üniversite ile aynı anda 317 katılımcıyı toplamda 527 ay üzerinden programdan faydalandırmak üzere anlaşmamız vardır.

Erasmus+ Programı Anlaşmaları Staj Hareketliliği

Ülkeler

- Almanya
- Belçika
- Bulgaristan
- Çek Cumhuriyeti
- Fransa
- Finlandiya
- Hollanda
- İngiltere
- İsveç
- Macaristan
- Polonya

Firmalar

- Coventry University
- Continental Automotive
- Daimler AG (Mercedes Benz)
- İktisadi Kalkınma Vakfı
- Köse Advocated
- Stockholm University Institute for Turkish Studies
- TURBO PPP
- UNICORN
- DETUR

Öğrenim Hareketliliği

Ülkeler:

- Almanya
- Bulgaristan
- Fransa
- Hırvatistan
- İspanya
- İsveç
- Litvanya
- Polonya
- Portekiz
- Romanya
- Slovakya
- Çek Cumhuriyeti

Üniversiteler:

- SRH Hochschule Berlin
- Johannes Gutenberg Universität Mainz
- Université de Lorraine
- University of Zagreb (arch. faculty)
- Saxion University of Applied Sciences
- Universidad de Castilla la Mancha
- Uppsala Universitet
- Vytautas Magnus University
- Stockholms Universitet
- National University of Arts Bucharest
- AGH University of Science and Technology
- Ion Mincu University of Architecture and Urbanism



YENİ İŞ TECRÜBELERİ İÇİN ANKARA KONSORSİYUMU (YİTAK)

- YİTAK Ankara Ticaret Odası (ATO) koordinatörlüğünde Ankara'da bulunan 11 üniversitenin (ODTÜ, Bilkent, Ankara vb. gibi) katılımlarıyla oluşturulan ve Erasmus+ Yükseköğretimde Öğrenci Staj Hareketliliği programında olduğu gibi 3'er aylık sürelerle üniversite öğrencilerinin ortak eğitimlerini gerçekleştirmelerine olanak tanıyan bir konsorsiyum projesidir.
- Projenin uygulanmasında Erasmus+ Yükseköğretimde Öğrenci Staj Hareketliliğindeki süreçlerle aynı süreçler ve şartlar takip edilmektedir.

Bu Programlara Nasıl Başvurulur?

1.BAŞVURU

2.OKUL SIRALAMASINDA
SEÇİLME

3.KARŞI
KURUM/ÜNİVERSİTEDEN
KABUL ALMA

4.HİBE HAKKI KAZANMA

5.VİZE SÜRECİ

6.DÖNÜŞ EVRAKLARI



Farabi ve Mevlana Değişim Programları nedir?

- Farabi Değişim Programı, yurtiçindeki yükseköğretim kurumları ile, Mevlana Değişim Programı ise yurtdışındaki yükseköğretim kurumları ile öğrenci ve öğretim elemanı değişim programıdır.
- Farabi Programı kapsamında Anadolu Üniversitesi ve İstanbul Ticaret Üniversitesi ile anlaşmamız bulunmaktadır.
- Mevlana Programı kapsamında ise Kırgızistan-Türkiye Manas Üniversitesi ile anlaşmamız bulunmaktadır.

İkili Anlaşmalar (MOU)

- İkili anlaşmalar kapsamında Üniversitemiz öğrencileri en fazla bir akademik yıl boyunca ortak üniversitede eğitim ve öğretim faaliyetlerine devam edebilirler.
- İkili anlaşmalarımızın sayısı 53' e ulaşmış olup, halihazırda 22 anlaşmamız aktiftir.
- Anlaşmalarımız, Rusya, ABD, Ukrayna, Azerbaycan vb. ülkelerdeki üniversiteleri kapsamaktadır.

Kezban TAŞDELEN
Erasmus+ Staj
Hareketliliği Gelen-
Giden Öğrenci,
Erasmus+ Stratejik
Ortaklık Projeleri

Merve DEMİR
YİTAK, Erasmus+
Gelen-Giden
Personel Ders
Verme ve Eğitim
Alma
Hareketlilikleri,
Erasmus+
Kurumlararası
Anlaşmalar,
YİTAK,
Farabi Değişim
Programı

Canay GÜNLER
Erasmus+
Öğrenim
Hareketliliği
Gelen –Giden
Öğrenci, Mevlana
Değişim
Programı, İkili
Anlaşmalar

Ayşenur KIRBITCI
Dış İlişkiler
Müdür Vekili
Dış İlişkiler
Müdürlüğü ile
ilgili her konu.

Her türlü sorunuz için;

Ofis: B-61-B

<http://erasmus.etu.edu.tr>

<http://dim.etu.edu.tr/index.php/tr/anasayfa-2/>

dim@etu.edu.tr

erasmus@etu.edu.tr



Öğrenci Konukevi Müdürlüğü



TOBB ETÜ
Ekonomi ve Teknoloji Üniversitesi

 etu.edu.tr

Dinlediđiniz iin Teřekkürler



TOBB ETÜ
Ekonomi ve Teknoloji Üniversitesi

 etu.edu.tr